

НАПРАВЕТЕ СВОЯ ДОБЪР ХОД!

ВЪЗПОЛЗВАЙТЕ СЕ ОТ ПРЕДИМСТВАТА НА ПРИРОДНИЯ ГАЗ



ИКОНОМИЧНОСТ



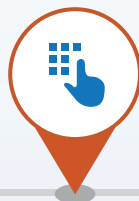
КОМФОРТ



ЧИСТОТА



КОНТРОЛ



БЕЗОПАСНОСТ



ovepra3



ПРЕДИМСТВА

ПРИСЪЕДИНЯВАНЕ

ИЗБОР НА УРЕДИ

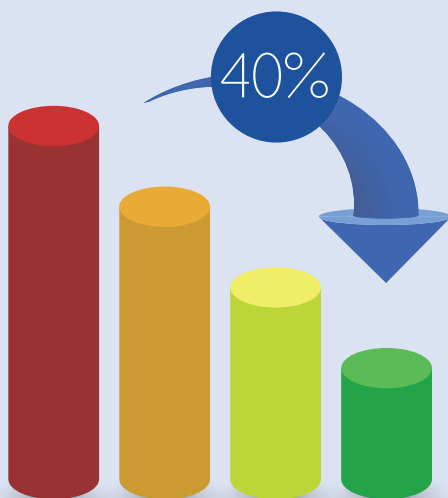
ВРЪЗКА С НАС

Защо да изберете нашите услуги?

Природният газ Ви осигурява нужното количество енергия за отопление, готвене и подгряване на вода.

Синьото гориво е на значително по-ниска цена от други енергоизточници, което Ви позволява да удовлетворявате енергийните нужди на Вашия дом срещу по-малки разходи.

Природният газ се транспортира директно до Вашия дом по газопроводна мрежа, което, за разлика от други енергоизточници, Ви спестява излишните усилия за складиране.



Предимства на природния газ

ЦЕНА:

Природният газ е високо ефективен енергоносител, който осигурява необходимото количество енергия за Вашия дом на по-конкурентна от други енергоизточници цена.

Полезен съвет. С използването на седмичен програматор можете да намалите разходите си за природен газ с до 20%.

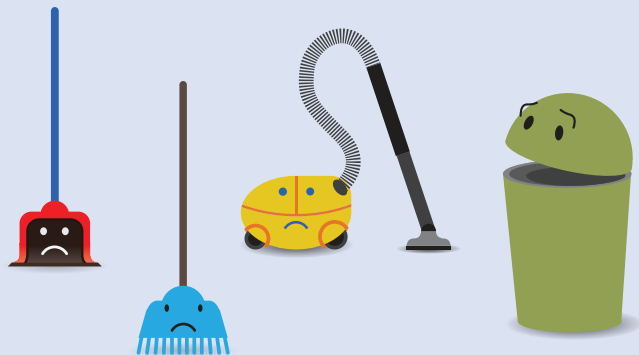
КОМФОРТ:

Природният газ улеснява натовареното Ви ежедневие, като съкращава значително времето, което се отделя за отопление, готвене и подгряване на вода. Уредите на газ достигат много по-бързо до желаната температура. Това Ви спестява дългото чакане и пари за енергия, която на практика не използвате.



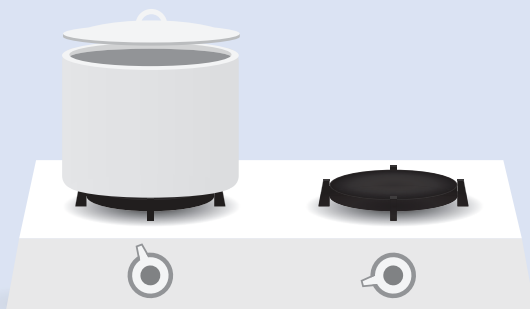
ЧИСТОТА:

Природният газ е чисто гориво, което не отделя сажди, миризми и прах във въздуха. Използването му в бита и транспорта може значително да подобри състоянието на околната среда.



БЕЗОПАСНОСТ:

Синьото гориво е безопасен енергоизточник. Газовите инсталации са снабдени с всички съвременни системи за сигурност. За по-голяма безопасност природният газ, който достига до Вашия дом, се одорира допълнително със специфична миризма, като по този начин сигнализира за евентуално изтичане. Правилното и безопасно за Вас и Вашето семейство използване на газовата инсталация се гарантира от задължителни годишни технически прегледи.



Предимства на газовите уреди

БЪРЗИНА:

Печката и бойлерът на газ достигат много по-бързо до желаната температура от тези, които работят на ток. По този начин можете да спестите голяма част от времето, което отделяте за домакински задачи.

Полезен съвет. Гответе в затворени съдове, които покриват точно размера на котлона. Така ще намалите загубите на енергия.

КОНТРОЛ:

Газовите уреди позволяват пълен контрол над използваното количество енергия. Вие сами избирате кога да използвате природен газ, без да се съобразявате със сезона, и сами контролирате желаната температура в жилището Ви.

БЕЗОПАСНОСТ:

Боравенето с газовите уреди е лесно и безопасно дори за Вашите деца!



Как можете да станете наш клиент?

ЛЕСНИ СЪПКИ ЗА ГАЗИФИКАЦИЯ НА ДОМА

ПРИСЪЕДИНЯВАНЕ

За да използвате природен газ във Вашия дом, е необходимо да се присъедините към мрежата на съответното лицензирано газоразпределително дружество.

Присъединяването е услугата, която е нужна за свързване на Вашата индивидуална газова инсталация с мрежата във Вашия град. За целта газоразпределителното дружество изгражда газопроводно отклонение от своята мрежа и монтира индивидуален разходомер, който да отчита Вашето потребление на природен газ.



За да се присъедините, е необходимо да подагете Заявление за присъединяване към газоразпределителната мрежа в някой от нашите клиентски центрове. Проверете кой е най-удобният за Вас клиентски център на сайта ни: www.overgas.bg

СКЛЮЧВАНЕ НА ДОГОВОР

При наличие на техническа възможност за свързване на Вашия дом с газоразпределителната мрежа, на база на подаденото заявление, е необходимо да сключите Договор за присъединяване към газовата мрежа.

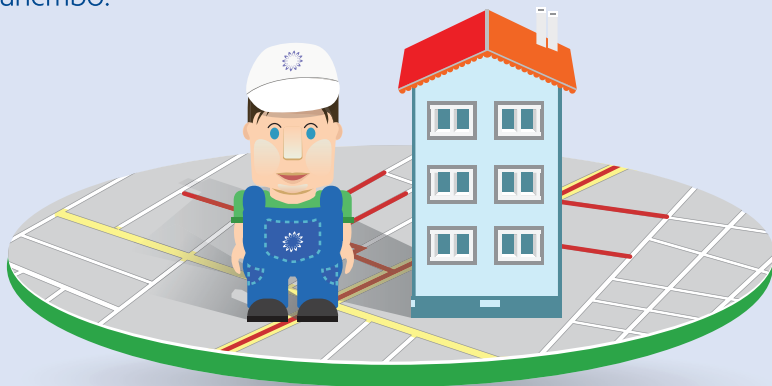


ИЗГРАЖДАНЕ НА ВАШАТА ГАЗОВА ИНСТАЛАЦИЯ

Тази стъпка включва проектиране, строителство и пускане в експлоатация на Вашата газова инсталация.

„Овергаз“ предлага всички тези необходими услуги.

Възползвайте се от услугата „до ключ“, като сключите Договор за комплексно обслужване. Нашите консултанти ще Ви предложат най-добрите технически решения за Вашето домакинство.



Гаранционни условия и технически прегледи

Нормативната уредба изисква да се извършва технически преглед на газовата инсталация и газовите уреди към нея на всеки 12 месеца. Тези прегледи се извършват от упълномощени лица, които осъществяват технически надзор.

Всички газови уреди притежават гаранция от две години, като някои производители предлагат и удължена гаранция. След изтичане на гаранционния период можете да сключите договор за абонаментно обслужване на Вашите газови уреди.

Важно е да се знае!

Съвременните газови инсталации са оборудвани със специални системи за сигнализация. В случай на изтичане на природен газ газсигнализатор задейства магнетвентил и подаването на газ към дома автоматично спира.

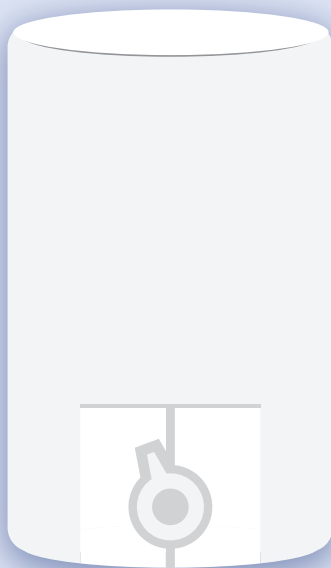
Когато не са монтирани газсигнализатор и магнетвентил, първият индикатор за изтичане на газ би била силната неприятна миризма. Най-важното в този случай е да не включвате или изключвате електрическо осветление и електроуреди, както и да отворите прозорците на жилището, след което да излезете навън.

Телефонът, на който ще Ви окажем съдействие, е 0800 11 211.

Как да изберете газов котел?

ГАЗОВИЯТ КОТЕЛ ВЪВ ВАШИЯ ДОМ Е ИЗТОЧНИК НА ТОПЛИНА И КОМФОРТ.

НА ПАЗАРА СЕ ПРЕДЛАГАТ МНОГО КОТЛИ ОТ РАЗЛИЧНИ ТИПОВЕ И МАРКИ.



ПРЕДНАЗНАЧЕНИЕ НА ГАЗОВИТЕ КОТЛИ

Газовите котли са предназначени за отопление на жилищни, обществени и промишлени сгради. Отоплението в жилищни сгради може да се извършва по два начина. В първия вариант всяко жилище има индивидуален газов котел, а при втория - жилищата се захранват от един общ котел.

В газовите котли се извършва подгряването на топла вода, която достига до радиаторите в жилището. Чрез тях топлината се предава на въздуха в съответните помещения.

В следващите страници са представени различни типове котли и основните им функции с влияние върху комфорта, сигурността и икономичността. Това са главните характеристики, които определят решението Ви при избора на газов котел.



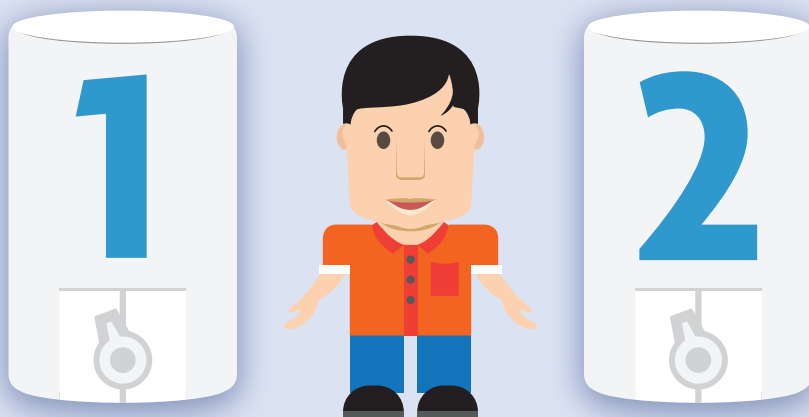
ЕДНОКОНТУРЕН ИЛИ ДВУКОНТУРЕН

Газовите котли се предлагат в две основни модификации: едноконтурни и двуконтурни.

Едноконтурните котли се използват само за отопление. В този случай се налага допълнително монтиране на бойлер за подгряване на гореща вода.

Двуконтурните котли са предназначени за отопление и подгряване на битова гореща вода. Те са по-предпочитани, тъй като са компактни и икономични.

Изборът между **едноконтурен** и **двуконтурен** котел всъщност е избор на начина за подгряване на битовата гореща вода - чрез проточен топлообменник в котела или чрез отделен обемен бойлер.



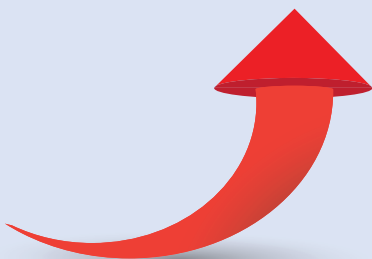
ИКОНОМИЧНОСТ

Газовият котел работи в икономичен режим, когато е регулиран според нуждите за отопление на Вашето домакинство. Той се настройва на необходимата мощност, която е изчислена предварително от проектант, като са оценени всички характеристики на жилището Ви.

Газовите котли са с висок коефициент на полезно действие (КПД) – 91-93%, което допринася за тяхната икономичност спрямо други уреди.

Съществуват кондензни или нискотемпературни котли, които поддържат температура на водата във водно-отоплителната инсталация в диапазона 40-50°C, за разлика от стандартните, при които тя е 80-85°C. Кондензните котли имат по-висока ефективност, защото използват и топлината образувана от кондензирането на водните пари, отделяни при изгарянето на природния газ. При тях КПД е 94-96%.

Използването на стаен термостат спомага за по-ефективна работа на котела и отоплителната инсталация. С него се следи и се задава поддържането на желаната температура в помещението, което води и до икономии на природен газ.



МОЩНОСТ НА КОТЕЛА

Мощността е главният параметър при избора на котел и от нея зависи дали той ще бъде достатъчен за отоплението на Вашето жилище. За да може да се определи с каква мощност трябва да е котелът за дадено жилище, се извършват конкретни изчисления. Според тях се прави и избор на елементите на водно-отоплителната инсталация, чрез които ще се излъчва топлина.

Важно е да се знае! Недостатъчната мощност на отоплителните тела не може да бъде компенсирана от котел с по-голяма мощност.

За изчисляване на мощността на котела е необходимо да се изготви проект на водната отоплителна инсталация. Той включва:

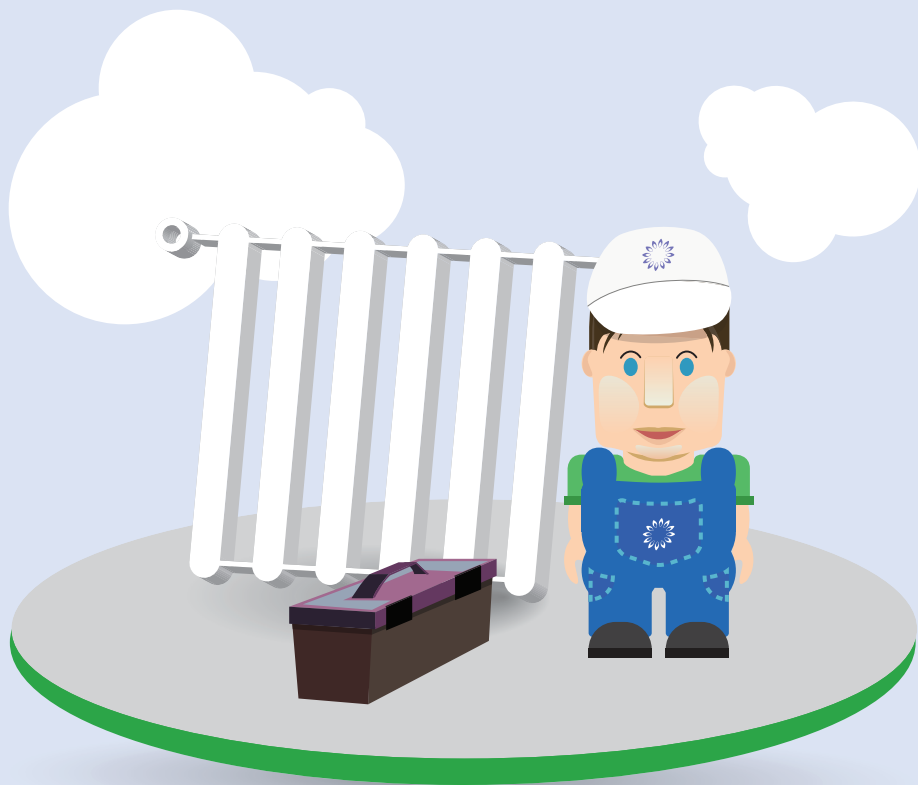
изчисления на топлинните загуби на жилището в зависимост от: географско разположение, вид на конструкцията, наличие на изолация, наличие на енергоефективна дограма, етаж и др.;

изчисления на хидравличните загуби;

спецификация на материалите: тръби, фитинги, отоплителни тела;

технологична схема и др.

Важно е да се знае! В режим на отопление газовият котел се настройва на необходимата мощност спрямо енергийните потребности на жилището и работи на пълна мощност при производството на топла вода за санитарни нужди.



От правилния избор на газов котел зависят Вашият комфорт и спокойствие.

Проверете дали фирмата, към която сте се обърнали, е способна в бъдеще да Ви осигури бърз и квалифициран сервиз.

МОДУЛИРАНЕ НА МОЩНОСТТА

Всички производители се стремят да увеличат диапазона между максималната и минималната мощност на котела. Така се осигурява възможност за регулиране в по-голям диапазон на мощността за отопление на жилището.

Съвременните котли могат да работят с минимална мощност, която съставлява от 25% до 40% от максималната.

Какво ще се случи, ако навън стане по-топло? Тогава върху поведението на котела ще има влияние функцията автоматично модулиране на мощността, т.е. способността на котела да променя своята мощност в зависимост от външните условия. Ако тази функция липсва, котелът ще се включва и изключва, когато достигне зададената температура на водата в отоплителната система. Този режим на работа ще се отрази негативно на комфорта, на икономичността и на трайността на частите на котела.



ОСНОВНИ ПРАВИЛА ЗА ИЗБОР НА ГАЗОВ КОТЕЛ:

Не купувайте по-мощен котел от този, който е изчислен по проект;

Уверете се, че котелът притежава подходящите за Вашия дом функции;

Ако искате визуално да контролирате основните параметри на Вашия котел, то изберете такъв, който да има термометър и манометър;

Запознайте се с производствените характеристики на котела;

Преди да купите котел, проверете какви са цените за следгаранционно сервизно обслужване;

Уверете се, че фирмата, към която сте се обърнали, е способна в бъдеще да Ви осигури бърз и квалифициран сервиз.

От правилния избор на газов котел зависят Вашият комфорт и спокойствие.

НАЧИНИ ЗА ПЛАЩАНЕ

За улеснение на своите битови клиенти „Овергаз“ предлага следните начини за плащане на дължимите суми за природен газ:

Директен дебит - автоматично плащане на сметката по банков път чрез разплащателна сметка в Банка ДСК, Райфайзенбанк или друга банка;

Интернет - онлайн разплащания с банкови карти на адрес www.epay.bg, www.ebg.bg;

Банкомат - чрез услугата В-рау с дебитни карти, издадени от български банки;

По банков път - при банков превод с платежно нареждане. Необходимо е да посочите Вашия абонатен номер;

На каса - плащане на касите на нашите партньори: Български пощи, Easypay, Bravo Investments.

МНЕНИЯ НА КЛИЕНТИ

Каролина Димова, гр. Варна

Използвам природен газ през цялата година - за топла вода, готвене и отопление. Сама настройвам температурата на топлата вода и отоплението, с което си осигурявам изключителен комфорт в дома.

Ведиха Чаушева, гр. София

Използвам природен газ за отопление. Не е скъпо. Доволна съм както от качеството на услугата, така и от обслужването от служителите.

София Тодорова, гр. Велико Търново

През зимния сезон къщата е равномерно и непрекъснато отоплена, без риск и усилия от моя страна. Децата ми са на топло, без да се притеснявам.

СВЪРЖЕТЕ СЕ С НАС



Можете да се свържете с нас по някой от следните начини:



Контактен център: 0700 11 110



E-mail: gas@overgas.bg



Клиентските центрове, посочени на Интернет страницата ни:
www.overgas.bg



Следете нашите актуални промоции на адрес:
www.promo.overgas.bg



Добавете ни във Facebook: facebook.com/overgas



Следвайте ни в Twitter: @Overgas